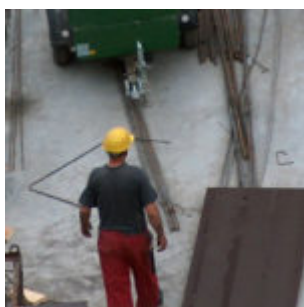


# CORSO RESPONSABILE DEL SERVIZIO DI PREVENZIONE E PROTEZIONE - RSPP modulo A



## CORSO RESPONSABILE DEL SERVIZIO DI PREVENZIONE E PROTEZIONE

RSPP modulo A

L'RSPP ovvero il Responsabile del Servizio Prevenzione e Protezione, è la figura principale della sicurezza sul lavoro che opera all'interno del mondo aziendale.

Il servizio di Prevenzione e Protezione è espressamente disciplinato dal D. Lgs. 81/2008, agli articoli 31, 32, 33, 34 e 35. Nomina, requisiti e compiti del RSPP vengono rispettivamente disciplinati dal Testo Unico per la Sicurezza, dagli articoli 17, 32 e 33.

L'articolo 32 prevede che uno dei requisiti necessari per assumere la carica di RSPP debba essere una formazione adeguata e certificata.

Questo modulo permette di iniziare ad acquisire la qualifica di RSPP certificata dalla Regione Puglia servizio formazione professionale.

Il modulo A è propedeutico per i successivi moduli B e C. Pertanto per gli aspiranti al ruolo di RSPP all'interno delle aziende sarà indispensabile la frequenza al suddetto modulo prima di accedere ai successivi.

**Modulo A** : Parte normativa comune a tutti i settori Ateco (durata 28 ore)

Il modulo B, dovrà invece fare riferimento al settore Ateco dell'azienda presso cui si effettua il servizio di Prevenzione e Protezione.

I settori inquadrati dalla normativa sono 4:

Modulo B comune a tutti i settori produttivi (48 ore)

Modulo B SP1 - Agricoltura e Pesca (12 ore)

Modulo B SP2 - Attività Estrattive- Costruzioni (16 ore)

Modulo B SP3 - Sanità residenziale (12 ore)

Modulo B SP4 Chimico Petrolchimico (16 ore)

L'aspirante RSPP dovrà scegliere quali dei moduli B frequentare in linea con l'azienda o le aziende per i quali effettua o prevede di effettuare il servizio di prevenzione e protezione. Potrà ovviamente scegliere 1 o più moduli B, sino a ricoprirli tutti in caso, per esempio, si tratti di un consulente.

Infine il modulo C, comune come il modulo A per tutti gli RSPP, chiuderà il percorso formativo al fine di sviluppare le capacità gestionali e relazionali.

**Modulo C** : Parte gestionale comune a tutti i settori Ateco (durata 24 ore)

## **Obiettivi**

Questo modulo per Responsabili ed Addetti ai Servizi di Prevenzione e Protezione, permette di acquisire elementi di conoscenza relativi alla normativa generale ed al ruolo di RSPP in azienda. Il modulo A è propedeutico per i successivi moduli B e C. Pertanto per gli aspiranti al ruolo di RSPP all'interno delle aziende sarà indispensabile la frequenza al suddetto modulo prima di accedere ai successivi.

## **Contenuti**

Programma modulo A (28 ore)

Presentazione del corso

L'approccio alla prevenzione attraverso il D.Lgs. 81/08 per un percorso di miglioramento della sicurezza e della salute dei lavoratori

Il sistema legislativo: esame delle normative di riferimento

I soggetti del Sistema di Prevenzione aziendale secondo il D.Lgs. 81/08: i compiti, gli obblighi, le responsabilità civili e penali

Il Sistema Pubblico della prevenzione

Criteri e strumenti per l'individuazione dei rischi, documento di valutazione dei rischi, la classificazione dei rischi in relazione alla normativa

Rischio incendio ed esplosione

La valutazione di alcuni rischi specifici in relazione alla relativa normativa di salute e sicurezza (I)

La valutazione di alcuni rischi specifici in relazione alla relativa normativa di igiene del lavoro (II)

Le ricadute applicative e organizzative della valutazione del rischio

## **Durata**

Modulo A - 28 ore

Modulo B - settoriale ( se tutti i moduli 68 ore)

Modulo B - 24 ore

## **Destinatari**

Ingegneri, Geometri, liberi professionisti, interessati acquisizione qualifica

## **Eventuali prerequisiti**

Nessuno

Esoneri moduli A e B per laureati in Ingegneria ed Architettura

## **Attestazione**

## **Tipologia**

Attestato di abilitazione rilasciato da Sudformazione e REGIONE PUGLIA

## **Validità**

5 anni

Per i laureati eventualmente esonerati dai moduli A e B, l'aggiornamento decorre dall'anno di acquisizione della laurea.

## Costo

**Modulo A - € 190,00** oltre IVA

Modulo B 1 - € 350,00 oltre IVA

Modulo B 2 - € 350,00 oltre IVA

Modulo B 3 - € 540,00 oltre IVA

Modulo B 4 - € 470,00 oltre IVA

Modulo B 5 - € 540,00 oltre IVA

Modulo B 6 - € 230,00 oltre IVA

Modulo B 7 - € 540,00 oltre IVA

Modulo B 8 - € 290,00 oltre IVA

Modulo B 9 - € 190,00 oltre IVA

Moduli B 1/2/3/4/5/6/7/8/9 - € 820,00 oltre IVA

Modulo C - € 220,00 oltre IVA

Modulo A + B (tutti i settori Ateco) + C - € 990,00 oltre Iva

## Aggiornamento

### Tipologia

Attestato di abilitazione rilasciato da Sudformazione e REGIONE PUGLIA

### Durata in ore

RSPP settori Ateco 1/2/6/8/9 - 40 ore

RSPP settori Ateco 3/4/5/7 - 60 ore

### Costo

RSPP Modulo B aggiornamento settori Ateco 1/2/6/8/9 - € 320,00 oltre IVA

RSPP Modulo B aggiornamento Ateco 3/4/5/7 - € 350,00 oltre IVA

## Ulteriori informazioni

### Contatti

info@sudformazione.com / 080.403.35.36

## Partenza corso

### Data

**31/05/2021**

Consulta il calendario completo dei corsi